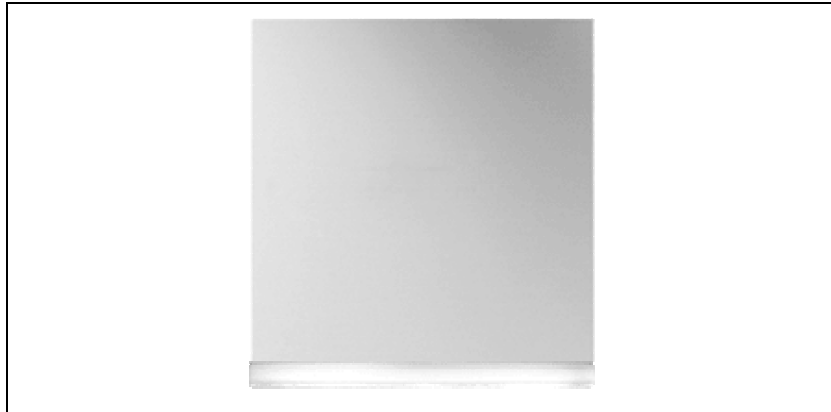


## Bedienungsanleitung für LED-Lichtsignal „Hinweis“



### Gefahrenhinweise



**Achtung ! Einbau und Montage elektrischer Geräte dürfen nur durch eine Elektrofachkraft ausgeführt werden.**

**Zur Vermeidung eines elektrischen Schlages vor dem Anschließen oder Austauschen freischalten (Sicherungsautomat ausschalten).**

**Bei Nichtbeachtung der Montagehinweise können Brand oder andere Gefahren entstehen.**

### Funktion

LED-Lichtsignal „Orientierungslicht“ mit weißen LED's.

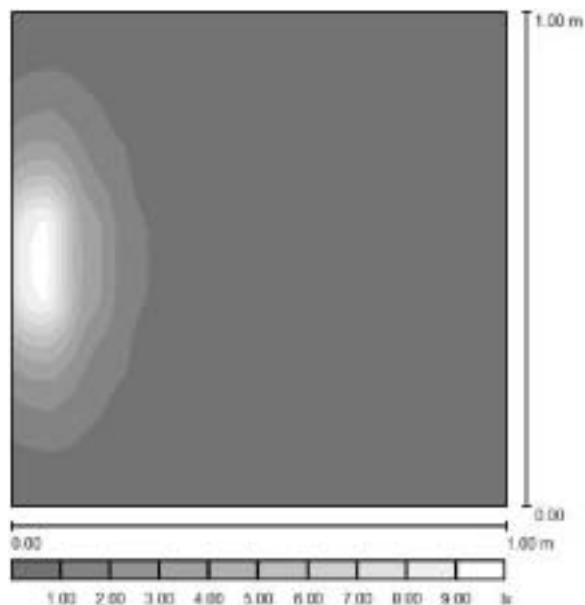
Lichtaustritt unten, z.B. zur Beleuchtung von Treppenstufen etc.  
Netzanschluss an L und N der Spannungsversorgung.

### Montage

Das LED-Lichtsignal „Orientierungslicht“ kann nur in Verbindung mit der Spannungsversorgung SV 539 LED in Betrieb genommen werden.

### Lichtverteilung

Ergebnis zu Messbericht Photometrisches Labor Messbericht 4131G01S



Ergebnis: Graustufendarstellung [lx] auf Boden (0,3 m Anbauhöhe)

## Gewährleistung

Wir leisten Gewähr im Rahmen der gesetzlichen Bestimmungen.

**Bitte schicken Sie das Gerät portofrei mit einer Fehlerbeschreibung an unsere zentrale Kundendienststelle:**

**ALBRECHT JUNG GMBH & CO. KG**

### Service-Center

Kupferstr. 17-19

D-44532 Lünen

Service-Line: +49 (0) 23 55 . 80 65 51

Telefax: +49 (0) 23 55 . 80 61 89

E-Mail: mail.vki@jung.de

### Technik (allgemein)

Service-Line: +49 (0) 23 55 . 80 65 55

Telefax: +49 (0) 23 55 . 80 62 55



E-Mail: mail.vkm@jung.de

### Technik (KNX / EIB)

Service-Line: +49 (0) 23 55 . 80 65 56

Telefax: +49 (0) 23 55 . 80 62 55

E-Mail: mail.vkm@jung.de

 Das -Zeichen ist ein Freiverkehrszeichen, das sich ausschließlich an die Behörden wendet und keine Zusicherung von Eigenschaften beinhaltet.