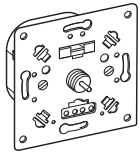


## Elektronik-Potentiometer-Einsatz 1-10 V

Gebrauchsanleitung



MEG5142-0000

### Für Ihre Sicherheit



#### GEFAHR

##### Lebensgefahr durch elektrischen Strom!

Alle Tätigkeiten am Gerät dürfen nur durch ausgebildete Elektrofachkräfte erfolgen. Beachten Sie die länderspezifischen Vorschriften.



#### GEFAHR

##### Lebensgefahr durch elektrischen Strom.

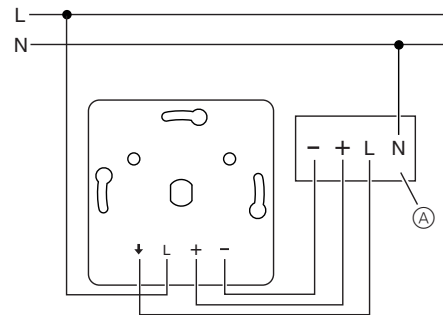
Auch bei ausgeschaltetem Gerät kann an den Ausgängen Spannung anliegen. Schalten Sie bei Arbeiten an den angeschlossenen Verbrauchern immer das Gerät über die vorgeschaltete Sicherung spannungsfrei.

### Elektronik-Potentiometer-Einsatz kennen lernen

Mit dem Elektronik-Potentiometer-Einsatz (Im folgenden Einsatz genannt) können Sie über einen Drehknopf Leuchtstofflampen, mit EVG oder elektronischem Trafo mit 1- 10V Schnittstelle, schalten und dimmen.

### Einsatz montieren

Einsatz für den gewünschten Anwendungsfall verdrahten.

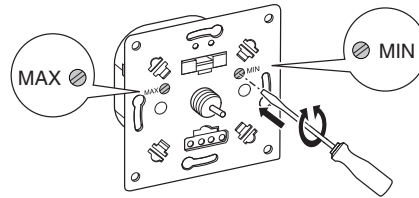


Ⓐ elektronisches Vorschaltgerät

### Grundhelligkeit der Lampen einstellen.

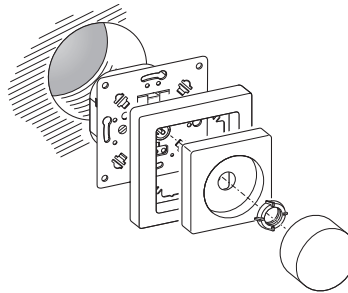


Die angeschlossenen Lampen sollen beim Einschalten des Einsatzes auch bei heruntergedimmtem Drehschalter eine Grundhelligkeit ausstrahlen. Stellen Sie die Grundhelligkeit und die maximale Helligkeit vor der Montage der Abdeckungen ein.

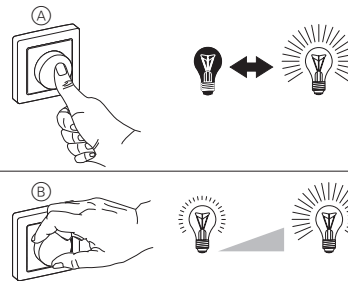


- ① Einsatz einschalten.
- ② Helligkeit mit dem Drehknopf ganz herunterdimmen.
- ③ Grundhelligkeit an der rechten Stellschraube (MIN) einstellen.
- ④ Helligkeit mit dem Drehknopf ganz heraufdimmen.
- ⑤ Maximale Helligkeit an der linken Stellschraube (MAX) einstellen.

### Einsatz und Abdeckungen montieren.



### Einsatz bedienen



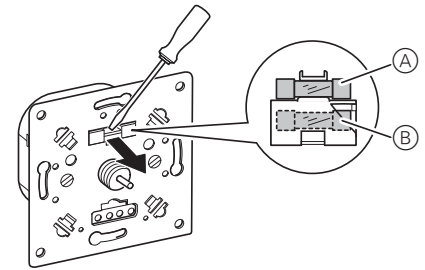
- Durch einfachen Druck auf den Drehknopf Ⓐ schalten Sie die angeschlossenen Lampen ein und aus.
- Durch Drehen des Drehknopfes Ⓑ dimmen Sie die Lampen heller oder dunkler.

### Was tun bei Störungen?

#### Die angeschlossene Lampe lässt sich nicht einschalten.

- Die Schmelzsicherung überprüfen, gegebenenfalls ersetzen.
- Bei Überlastung durch zu hohe Betriebstemperatur lässt sich der Einsatz nicht mehr einschalten und muss ausgetauscht werden.

### Sicherung auswechseln



- ① Abdeckungen demontieren.
- ② Sicherungshalter mit Schraubendreher heraushebeln.
- ③ Durchgeschmolzene Sicherung Ⓐ entnehmen und durch Ersatzsicherung Ⓑ ersetzen.

### Technische Daten

Netzspannung:	AC 230 V, 50 Hz
Nennlast:	400 VA bei 1,7 A
Steuerstrom:	max. 20 mA bei 10 V max. 200 mA bei 1 V
Lastart:	regelbare EVGs fuer Leuchtstofflampen
Kurzschlusschutz:	Schmelzsicherung, F6.3AH
Überspannungsschutz:	elektronisch
Betriebstemperatur:	+5 °C bis +35 °C

### Merten GmbH

Bei Warenrücksendungen auf Grund von Beanstandungen wenden Sie sich bitte an unser Service Center:

Merten GmbH, Lösungen für intelligente Gebäude, Service Center, Fritz-Kotz-Str. 8, Industriegebiet Bomig-West, D-51674 Wiehl

Telefon: +49 2261 702-204

Telefax: +49 2261 702-136

E-Mail: [servicecenter@merten.de](mailto:servicecenter@merten.de)

Internet: [www.merten.de](http://www.merten.de)

Bei technischen Fragen wenden Sie sich bitte an unsere InfoLine:

Telefon: +49 1805 212581\* oder +49 800 63783640

Telefax: +49 1805 212582\* oder +49 800 63783630

E-Mail: [info@line@merten.de](mailto:info@line@merten.de)

\*kostenpflichtig/fee required